

安全
安心の
まちへ 



暮らしの基盤となる景観、道路、街を創造し、美しい社会づくりに貢献します。

株式会社 山口組

未来への礎を築き、子どもたちに豊かな環境を遺す。

株式会社山口組は昭和11年佐世保市にて創業。以来、道路舗装・上下水道工事など官公庁工事をはじめ、地域の環境整備に取り組んでおります。また長年の技術と経験を活かし、新築住宅・リフォーム・介護保険住宅改修からガーデニングまで幅広い業務を展開しており、皆様にトータルなサービスをご提供できるよう努めております。今後も私たちは、さまざまな事業を通して地域に貢献できる企業を目指してまいります。



品質方針

顧客や社会のニーズに応え、信頼のあるより良い品質の製品を供給する

企業理念

技術の向上を図り、確かな仕事を行い社会に貢献する

舗装土木部

【舗装工事】
アスファルト舗装／景観舗装
その他各種舗装

【土木工事】
ダム／トンネル／港湾
下部工／上部工／一般土木

施設部

【管工事】
ガス工事／給排水工事／下水道工事

【建築工事】リラ・ホーム
新築工事／リフォーム・増改築工事
空調工事／福祉用具貸与・販売

【造園工事】
公園工事／民間剪定／維持管理工事
法面工事

生産部

【プラント・試験室】
アスファルト合材製造販売
排水性合材・カラー合材製造販売
アスカット(常温用舗装合材)製造販売
製造管理／品質管理
アスファルト切削受入(中間処理施設)

営業部 総務部

官・民受注活動／積算業務
会計業務／リクルート・人事

社是

- 一、安全
常に安全第一の精神をもって、安全意識の高揚に努める。
- 一、技術
常に新しい技術の修得に努め、技術力の向上に努める。
- 一、最小費用、最大効果
常に「人、物、時」を有効に活用し、計画力を高める。
- 一、品格
常に会社や個人の品位を高め、心の高さを追求する。



舗装土木部

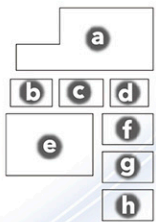
Paving civil engineering section

地域社会の発展と、人と自然との共生を実現する、地球環境にやさしい豊かな環境づくりに貢献します。

舗装工事

私たちの暮らしに欠かせない道路。
豊富な経験と技術で、舗装工事や付帯する
あらゆる工種に対応します。

- アスファルト舗装
- 景観舗装
- その他各種舗装

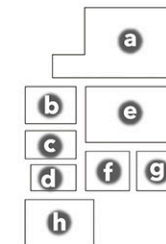
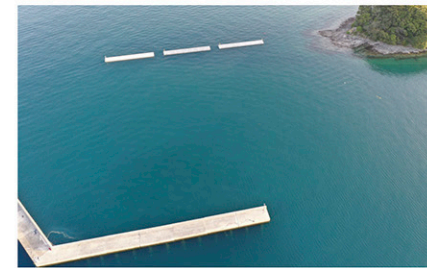


- a K社新築舗装工事
- b 佐世保管内島瀬地区舗装修繕外工事
- c 浦頭地区ふ頭用地整備工事
- d 川棚西部地区中山工区舗装工事
- e 主要地方道佐世保吉井松浦線道路改良工事(舗装工)
- f 主要地方道若松白魚線橋梁補修工事(若松大橋舗装工)
- g 青方港港整備交付金工事(道路5工区)
- h 佐賀497号山代地区舗装工事

土木工事

開発と環境保全の両立をめざし、長年培った技術を駆使し、企画・設計・施工に至るまでトータルに対応します。

- ダム
- トンネル
- 港湾
- 下部工
- 上部工
- 一般土木



- a 広域大村東彼杵2期地区2号橋梁上部工事
- b 相浦山手線道路改良工事
- c 浦頭地区浮防波堤整備(その2)工事
- d 佐世保港三浦地区岸壁(-10m)改修(2)工事
- e つづらダム建設工事
- f 一般国道202号道路改良工事(指方トンネル1区)
- g 一般県道志方江迎線道路改良工事(黒岸橋上部工)
- h 花高(4)地区急傾斜地崩壊対策工事





施設部

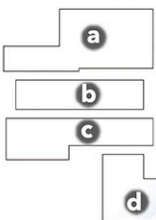
Facilities section

毎日の暮らしを快適にするさまざまな設備工事を通して、より良い生活環境づくりをサポートします。

管工事

確かな技術と豊富な経験を活かし、ライフラインを支え、安心・安全・快適な生活環境を創ります。

- ガス工事
- 給排水工事
- 下水道工事



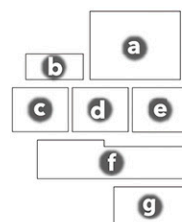
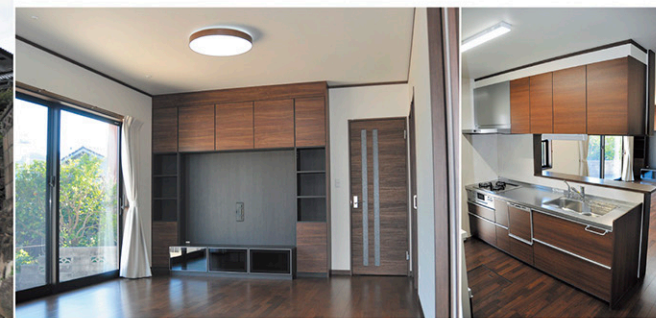
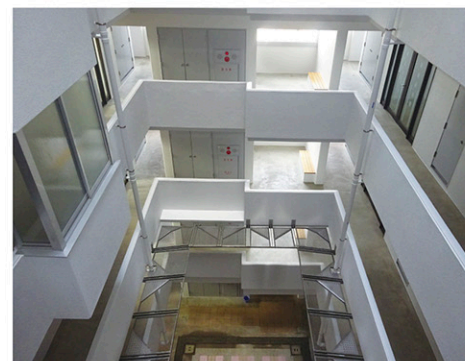
- a** 長崎県立埋蔵文化財センター壱岐市立一支国博物館(仮称)空調設備工事
- b** 佐世保ニューテックパーク(仮称)集積施設空調設備工事
- c** 長崎県立総合運動公園新陸上競技場(仮称)空調設備工事
- d** ガス本管入替工事(保安対策)



建築工事

新築、リフォーム、福祉介護用品など、毎日の暮らしを豊かに彩る快適な生活空間をご提案します。

- 新築工事
- リフォーム・増改築工事
- 空調工事
- 福祉用具貸与・販売



- a** リラ・ホーム企画七目寮新築工事
- b** (仮称)生活支援センター加愛新築及び改修工事
- c** 十郎原住宅1番館外壁(吹抜部)改修工事
- d** 三川内中学校(1-1、2、3棟外1棟)耐震補強(建築)工事
- e** S社社員寮新築工事
- f** S邸新築工事
- g** 松瀬住宅新築工事(7棟)

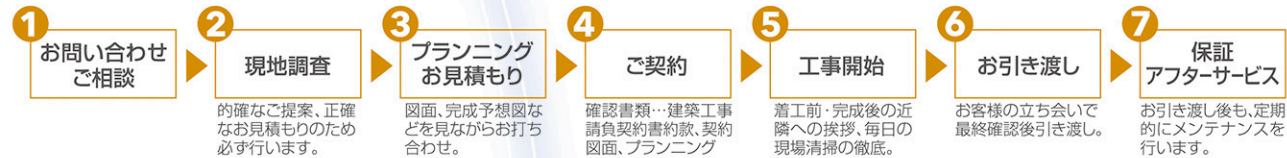


リフォーム

住み慣れた我が家で暮らし続けたい。生活や体の変化に合わせて、住まいをリフォームします。



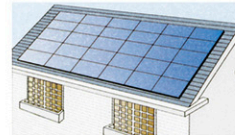
リフォームの流れ



太陽光発電

太陽光発電システム

- 太陽の光で電気をつくる自家発電システムです。
- 余った電力は、電力会社に売ることができる、無駄のないシステムです。



介護保険住宅改修

福祉住環境コーディネーター・施工管理技士・福祉用具専門相談員がご相談をお受けします。

給付対象となる改修工事例

- 1 階段、浴室等への手摺りの取付
- 2 段差解消のためのスロープ設置等
- 3 床材の変更(畳→板材等)
- 4 扉の取り替え(開き扉→引戸等)
- 5 和式から洋式便器への取替
- 6 その他①～⑤の住宅改修に付帯して必要となる改修(下地補強、給排水設備工事、路地整備壁、柱、床材変更等)



福祉用具レンタル・販売

[福祉用具貸与販売許可事業所 4270203104号]

福祉用具のレンタル、販売は資格を持った専門相談員が親身にサポートします。

レンタル	車いす	特殊寝台	床ずれ防止用具	体位変換器	認知症老人徘徊感知器
	歩行器	手すり	スロープ	歩行補助つえ	※工事を伴わないものに限る
販売	腰掛便座	特殊尿器	入浴補助用具	簡易浴槽	移動用リフトのつり具部分

造園工事

周辺環境や条件に応じた美しい緑を育成するため、知識と技術を駆使した緑化計画で、緑豊かな生活環境を実現します。

- 公園工事
- 民間剪定
- 維持管理工事
- 法面工事



-
- a 郷ノ浦港社会資本整備工事(緑地)
 - b T邸庭園工事
 - c 西海橋公園整備工事(植栽工その1)
 - d S邸庭園工事
 - e 木場田公園整備(造園)工事
 - f 大岳台第一公園整備(造園)工事



生産部

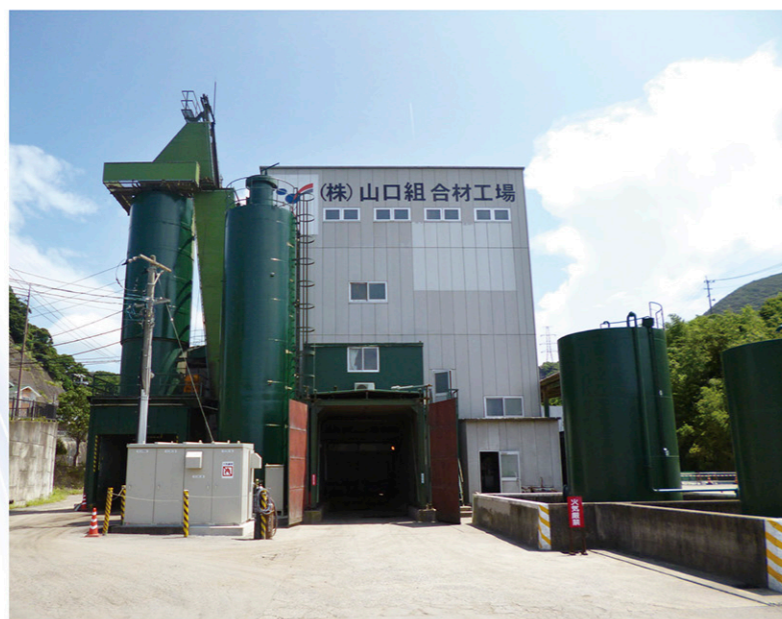
Production section

地域の暮らしと産業の発展に貢献し、人と地球環境にやさしい循環型社会の実現をめざします。

プラント・試験室

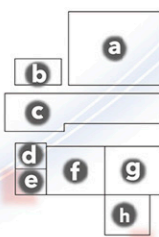
[プラント] 道づくり・まちづくりに欠かせない原料。最新の環境対策設備を持つ自社プラントで高品質な製品の製造・安定供給に努めます。

- アスファルト合材製造販売
- 排水性合材・カラー合材製造販売
- アスカット(常温用舗装合材)製造販売
- 製造管理/品質管理
- アスファルト切削受入(中間処理施設)



[操作室・試験室] 技術を支える基礎と安全性を担うため、専門のスタッフによる厳正な品質管理を行い、高い品質と技術の発展に努めます。

舗装・土木用機械



- a プラント(合材工場)
- b プラント操作室
- c プラント試験室・試験機
- d 乳剤散布車
- e アスファルトフィニッシャー
- f モーターグレーダー
- g タイヤローラー
- h マカダムローラー

Corporate Profile

名称	株式会社 山口組
所在地	本社 〒857-0043 長崎県佐世保市天満町4番25号 TEL0956-23-1141 FAX0956-23-1144
創業	昭和11年10月1日
資本金	2,000万円
代表	代表取締役 前田 秀樹
従業員数	125名
営業目的	総合建設業 ●舗装土木部 ●施設部 ●生産部 ●営業部 ●総務部
建設業の許可	長崎県知事許可 第13883号 (土・建・と・石・管・舗・しゅ・塗・園・水・解)
保有資格	土木施工管理技士 管工事施工管理技士 舗装施工管理技術者 造園施工管理技士 建設機械施工技士 建築施工管理技士 福祉住環境コーディネーター 他多数

Corporate History

- 昭和11年10月 ● 創業
- 32年8月 ● 株式会社山口組設立(資本金200万円)
- 34年11月 ● 資本金500万円に増資
- 34年12月 ● 大臣許可(ト)第2533号
- 38年11月 ● 資本金600万円に増資
- 41年3月 ● 資本金1,200万円に増資
- 63年8月 ● 資本金2,000万円に増資
- 平成6年12月 ● 大臣許可 第2496号
- 9年12月 ● 大臣許可(特-9)第2496号
- 14年12月 ● 大臣許可(特-14)第2496号
- 19年12月 ● 大臣許可(特-19)第2496号
- 24年12月 ● 大臣許可(特-24)第2496号
- 29年12月 ● 大臣許可(特-29)第2496号
- 30年11月 ● 知事許可(特-30)第13883号
- 令和5年11月 ● 知事許可(般・特-5)第13883号





ホームページ



You Tube



Instagram

SUSTAINABLE DEVELOPMENT GOALS

山口組ホールディングスグループは
SDGsに取り組んでいます!



株式会社 山口組

〒857-0043 長崎県佐世保市天満町4番25号
TEL.0956-23-1141 FAX.0956-23-1144

佐世保営業所	長崎県佐世保市棚方町52-2	TEL.0956-47-2861	FAX.0956-47-2257
施設営業所	長崎県佐世保市棚方町52-2	TEL.0956-47-7288	FAX.0956-47-2257
リラ・ホーム	長崎県佐世保市棚方町52-2	TEL.0956-47-6336	FAX.0956-47-2257
プラント	長崎県佐世保市棚方町52-2	TEL.0956-47-7287	FAX.0956-48-4701
五島支店	長崎県南松浦郡新上五島町七目郷700-49	TEL.0959-42-2020	FAX.0959-42-2216
松浦営業所	長崎県松浦市志佐町里免398-1	TEL.0956-72-0329	FAX.0956-72-0084

(株)山口組 ホールディングス	長崎県佐世保市天満町4番25号	TEL.0956-56-6635
--------------------	-----------------	------------------

(株)西肥緑化土木	長崎県佐世保市天満町4番25号	TEL.0956-25-3351	FAX.0956-25-1903
-----------	-----------------	------------------	------------------

<http://www.saihiryokukadoboku.jp>

(株)リラ・ホーム企画	長崎県佐世保市天満町4番25号	TEL.0956-23-1143
-------------	-----------------	------------------

西肥開発(株)	長崎県佐世保市天満町4番25号	TEL.0956-24-6881	FAX.0956-25-1903
---------	-----------------	------------------	------------------

<http://www.saihikaihatsu.jp>