



AMAGUCHIGUMI



はじめはみんなわからない事だらけ



一緒に学び楽しく働こう



AMAGUCHIGUMI





人と街と
未来をつなぐ

私達が、何気なく眺めているいつもの街並みの風景。学校、病院、オフィスビル、ショッピングモール、マンション、工場そして住宅群。これらを繋ぐ道路や橋やトンネルなど、何れも人々が生活して行くために必要不可欠な構造物が様々に連なって街並みが形成されているのです。

それらの繋がりの中で物流や人々の移動や営みがあって、国が創造されていると言っても過言ではないと思います。大都会東京であれ、私達が住む街であれ今の見慣れた風景を創造して来たのは建設業の人々の力によるものです。建設業は一見地味に映る産業ですが「街を繋ぎ、国を創る」極めて重要な仕事です。

(株)山口組もその一翼として日々、技術・技能の向上に努め社会へ貢献するより良い企業を目指して研鑽を重ねています。

ぜひとも若い力で
これからの壮大な街や国を創造していきましょう。

株式会社 山口組



採用情報

勤務地	本社及び支店・各営業所
給与等	月給制・賞与・退職金制度有
諸手当	通勤手当・家族手当・勤務地手当 資格手当・住宅手当等
勤務時間	現場勤務 8:00 ~ 16:45 本 社 8:30 ~ 17:15
休日・休暇	日曜・隔週土曜・祝日・年末年始 お盆休み6日以上 年末年始休み8日以上 年間休日115日 ※会社カレンダーによる 有給休暇・産前・産後休業・育児休業 介護休業制度
保 険	健康保険・厚生年金保険 雇用保険・労災保険
福利厚生	寮、社宅完備・借上げ社宅制度あり 社員研修旅行・社内、社外研修講習
表彰・祝金	優秀社員表彰・永年勤続表彰等 結婚祝金・出産祝金・入学祝金 卒業祝金等
そ の 他	若手の会・女子会等 親睦会会費補助



社宅
佐世保



社員寮
佐世保
ひとり暮らしを便利に安心・充実の社員寮。

- 全室個室(収納付き)
- 食事(朝・夕)付
- 寮母さん常駐
- インターネット完備
- 共用スペース(ダイニング・ランドリー・洗面所・浴室)

採用実績

- | | | | | | |
|----|--------------|----------|----|-----------|-----------|
| 高校 | ●大村工業高校 | ●佐世保商業高校 | 大学 | ●大分大学 | ●長崎大学 |
| | ●大村城南高校 | ●佐世保実業高校 | | ●九州工業大学 | ●長野大学 |
| | ●九州文化学園 | ●佐世保中央高校 | | ●九州産業大学 | ●日本文理大学 |
| | ●西海学園 | ●佐世保東翔高校 | | ●佐賀大学 | ●広島工業大学 |
| | ●西彼農業高校 | ●鹿町工業高校 | | ●島根大学 | ●福岡大学 |
| | ●佐世保工業高校 | ●清峰高校 | | ●崇城大学 | ●南九州大学 |
| | ●佐世保工業高等専門学校 | ●波佐見高校 他 | | ●長崎県立大学 | ●山口東京理科大学 |
| | | | | ●長崎総合科学大学 | ●琉球大学 他 |
| | | | | | |
| | | | | | |

High school

University

先輩の声

舗装土木部 佐世保営業所

②仕事内容
傷んだ道路を直す仕事をしています。既存の舗装を剥ぎ取ったあとに路盤材を入れ替え、その後に新しく舗装を行います。舗装工事は、人や車が安全に通行したり、街の景観を美しく保つためにも必要な工事です。

③入社したきっかけ
高校2年の時、インターンシップに参加したことがきっかけです。その時に、バックホーなどに乗せてもらい、将来、建設機械を操作する仕事がしたいと思いました。

④入社して感じたこと
コミュニケーションがとりやすい会社だと思います。入社したころはわからないことばかりでしたが、先輩たちが優しく教えてくれました。そのおかげでいろいろなることを覚え、できる仕事が増えました。



平田 一
ひらた はじめ



栢田 真由美
ますだ まゆみ

舗装土木部 施工計画課

②仕事内容
工事概要・施工方法・施工管理などを記載する施工計画書の作成、現場での測量補佐、CADでの展開図作成、工事写真の整理などです。作成する書類は沢山あるので、先輩に教えてもらいながら勉強中です。

③入社したきっかけ
県外での就職を考えていましたが、コロナが流行し、学校も行けず、友達にも会えず、地元が恋しくなり佐世保での就職に方向転換しました。『佐世保が拠点の会社』山口組の会社説明会に参加したことがきっかけです。

④仕事のやりがいや嬉しかったこと
CADで展開図を作るのは複雑な図面ほど苦戦しますが、完成した時はとても満足感があります。また、公共工事では行政の検査官による現地・書類の検査が行われ、滞りなく終わった時は一安心と同時に嬉しさを感じます。

ガス・給排水・下水道工事をし、地域のライフラインを支え、暮らしの安全を守ります。

②仕事内容
私は佐世保市内の都市ガスの工事に従事しています。内容としては主に老朽化したガス管を新しい管に入れ替えることです。ガス漏れが発生した場合に緊急対応ができるように、待機をすることもあります。

③仕事の難しいところ
ガス工事ではたくさんの道具を使って作業を行います。そのため、道具の種類とその道具に応じた用途など、覚えることがたくさんあります。また、臨機応変に対応しなければならぬので大変です。

④仕事のやりがいや嬉しかったこと
難しさも多いガス工事ですが、大変だった分、ガス管を決められたとおりに配管し、完成した時には達成感があり、やり遂げたことに嬉しさを感じます。

施設部 第1課

②仕事内容
私は佐世保市内の都市ガスの工事に従事しています。内容としては主に老朽化したガス管を新しい管に入れ替えることです。ガス漏れが発生した場合に緊急対応ができるように、待機をすることもあります。

清水 優崇
しみず まさたか

施設部 第2課

②仕事内容
主に住宅等のリフォーム工事を担当しています。お客様からの工事依頼をもとに現地調査を行い、見積書を作成して提出します。その後、実際に工事をする際には現場監督として、現場の管理を行います。

③仕事の難しいところ
リフォームは既存の建物に合わせて工事する必要があります。現場によって必要な材料や工事の段取りが違うので、1件1件何が必要か、どう進めるかを判断することに難しさを感じます。

④仕事のやりがいや嬉しかったこと
難しい工事や大変な工事もありますが、その分お客様から「ありがとう」「キレイになって嬉しい」など、感謝や喜びの言葉を直接いただいた時には、やりがいや達成感を感じます。

新築・リフォーム、公共施設の空調工事など快適な生活をサポートします。

道路・ダム・トンネルなど暮らしを支える社会基盤を整え、地域社会の発展を実現します。

地域の皆様のライフラインを支え 安心・安全な街づくりを目指しています

6つの部所で日々邁進中!! 一緒に働いてみんなね!

「株式会社 山口組」ってどんな会社?
当社は1936年(昭和11年)創業以来、87年に渡り長崎県舗装業界の草分けとして始まり、その後、土木・管・設備・建築・造園・ガスなど社会資本の礎となるインフラ整備を通じて社会性・公共性の発展に貢献しています。



舗装土木部



施設部 第1課



施設部 第2課



生産部



営業部



総務部



生産部

②仕事内容
出荷されるアスファルト混合物や使用する材料の品質管理が主な仕事です。具体的には、混合物の温度測定や供試体(サンプルのようなもの)を作製して確認試験を行います。他にも、工事において必要な試験を行い、その試験結果をまとめて報告することも業務の一つです。

③入社したきっかけ
インターンシップへの参加がきっかけです。そこでアスファルト混合物の存在を知り、品質管理を担っている試験室の業務に興味が高まりました。話を聞く中で私もこの仕事がしたいと思い、入社を志しました。

④仕事の難しいところ
アスファルト混合物の配合を一から完成させられた時です。完成には使用材料の試験、設計した配合をもとにした供試体の作製など、多くの作業と時間が必要です。その分、設計通りに完成できた時の喜びはとても大きく、やりがいを感じます。



岩永 萌香
いわたが もえか

営業部

②仕事内容
私は営業部に所属しており、主な仕事は、工事価格がどのくらいになるかを計算する「積算」や、お客様に直接お会いして、工事の内容や要望をヒアリングして工事を提案する見積りなどを行っています。

③入社したきっかけ
私は佐世保市の出身で、地元で仕事をしたいと考えていました。インフラや公共事業にも興味をもっていたので、地元で働くことができ、公共工事にも携わることのできる企業である山口組に入社しました。

④仕事の難しいところ
まず何より専門用語と仕事の流れを覚えることが難しかったです。私はもともと土木系の学部出身ではないので、当たり前のように使われている言葉や作業方法を知りませんでした。今でも勉強中で、学ぶことが多くあります。



坂口 慶
さかぐち けい

総務部

②仕事内容
取引先からいただく請求書の伝票処理や支払処理等の経理、定期健康診断等の衛生関係の手続き、資格試験や研修等の手続き、求人活動やホームページ、パンフレット作成、来客・電話対応等、会社を裏から支える仕事をしています。

③会社の雰囲気
最初は「建設業の方って怖そう…」というイメージがありましたが、皆さん気さくな方が多く、和気あいあいとした雰囲気で仕事をされています。困ったことや分からないことがあれば親身になって聞いて下さるので、仕事がしやすいです。

④仕事のやりがいや嬉しかったこと
総務は仕事の幅が広く、計画を立てながらもイレギュラーなケース対応も多いため、臨機応変な対応が常に必要とされます。ですが、仕事を期日内に終わらせた時や、社員の方から感謝の言葉をいただいた時はとてもやりがいを感じます。



市原 直子
いちばら なおこ

アスファルト合材などの土木建設資材を、自社ブランドで製造しています。

工事の見積りや積算業務、受注など、発注者と施工する現場とのスムーズな橋渡しを行います。

経理や人事、法務など会社や社員を支える縁の下の力持ちとしてサポートしています。

おかげさまで 87周年

女性も大活躍!!

みんなで遊び、みんなで笑い、共有するチーム山口組。
 (株)山口組では、研修旅行・安全大会
 女子会・若手の会などイベントが盛りだくさん!



4月
入社式
 桜が咲き誇る4月、本
 社で入社式が行われます。
 社会人として第一歩を踏み出します。

4月5月
新入社員研修
 社会人としてのマナー、仕事の基礎
 を先輩社員が指導します。
 本社での講義、各種現場での体験な
 ど2ヶ月の研修を経て、本人希望も含
 め適正な配属部署が決まります。

2022年入社メンバー

2022年研修の様子です
 上五島一泊
 ●現場研修
 ●技能研修

最初は不安でしたが、先輩方が丁寧に教えてくださるので安心しました!



5月
コミュニケーション会議
 会社の現状や今後の方針等、全従業
 員が集まって共有します。
 全従業員の士気を高めます。



6月
スキルアップ講習会
 新入社員と事務職対象の研修会です。
 2022年度はマナー講座

技術講演会
 大手企業より講師を招き、最新の技術や
 工法を学び、従業員のレベルアップにつ
 なげます。



7月
安全大会
 年に一度、全従業員、協力企業が参
 加し、安全活動の報告や外部講師の
 講演等を通して、安全意識を高める
 イベントです。

10月11月
社員研修旅行
 従業員の慰労と研修を兼
 ねて毎年実施しています。

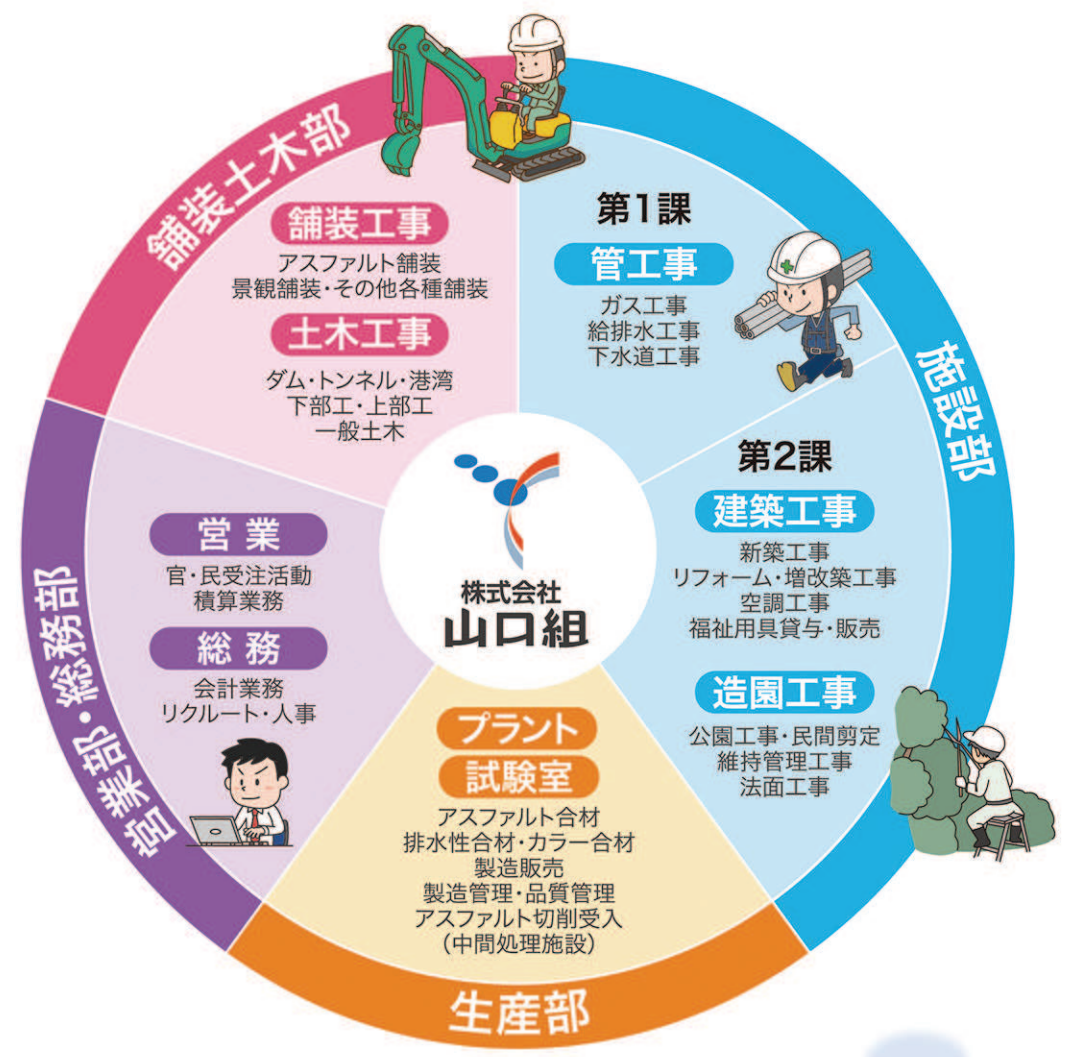
2022年芸術鑑賞として
 ミュージカルを見に!

ボランティア活動 6・9・11
 毎年、年3回(6・9・11月)
 に行っている活動です。

ゴミ拾いやお掃除、花壇の手入れなど

若手の会・女子会

女子会
 若手の会



■ 会社概要

名称	株式会社 山口組
本社	〒857-0043 長崎県佐世保市天満町4番25号 TEL0956-23-1141 FAX0956-23-1144
創業	昭和11年10月1日
資本金	2,000万円
代表	代表取締役 前田 秀樹
従業員数	125名
建設業の許可	長崎県知事許可 第13883号 〈土・建・と・石・管・舗・しゅ・塗・園・水・解〉 許可年月日：令和5年 11月29日
保有資格	土木施工管理技士 管工事施工管理技士 舗装施工管理技術者 造園施工管理技士 建設機械施工技士 建築施工管理技士 福祉住環境コーディネーター 他多数



ホームページ



YouTube



Instagram

SUSTAINABLE DEVELOPMENT GOALS

山口組ホールディングスグループは
SDGsに取り組んでいます!



株式会社 山口組

〒857-0043 長崎県佐世保市天満町4番25号
TEL.0956-23-1141 FAX.0956-23-1144

佐世保営業所	長崎県佐世保市棚方町52-2	TEL.0956-47-2861	FAX.0956-47-2257
施設営業所	長崎県佐世保市棚方町52-2	TEL.0956-47-7288	FAX.0956-47-2257
リラ・ホーム	長崎県佐世保市棚方町52-2	TEL.0956-47-6336	FAX.0956-47-2257
プラント	長崎県佐世保市棚方町52-2	TEL.0956-47-7287	FAX.0956-48-4701
五島支店	長崎県南松浦郡新上五島町七目郷700-49	TEL.0959-42-2020	FAX.0959-42-2216
松浦営業所	長崎県松浦市志佐町里免398-1	TEL.0956-72-0329	FAX.0956-72-0084

(株)山口組 ホールディングス	長崎県佐世保市天満町4番25号	TEL.0956-56-6635
--------------------	-----------------	------------------

(株)西肥緑化土木	長崎県佐世保市天満町4番25号	TEL.0956-25-3351	FAX.0956-25-1903
-----------	-----------------	------------------	------------------

<http://www.saihiryokukadoboku.jp>

(株)リラ・ホーム企画	長崎県佐世保市天満町4番25号	TEL.0956-23-1143
-------------	-----------------	------------------

西肥開発(株)	長崎県佐世保市天満町4番25号	TEL.0956-24-6881	FAX.0956-25-1903
---------	-----------------	------------------	------------------

<http://www.saihikaihatsu.jp>